

ГРАФИЧЕСКОЕ ОПИСАНИЕ
местоположения границ населенных пунктов, территориальных зон, особо охраняемых
природных территорий, зон с особыми условиями использования территории
Публичный сервитут под объект: "Строительство ТП 10/0,4 кВ, ВЛ 10 кВ, ВЛ 0,4 кВ с установкой ПУ для
электрообеспечения деревни Федотово (4500097654)"
(наименование объекта, местоположение границ которого описано (далее - объект))

Раздел 1

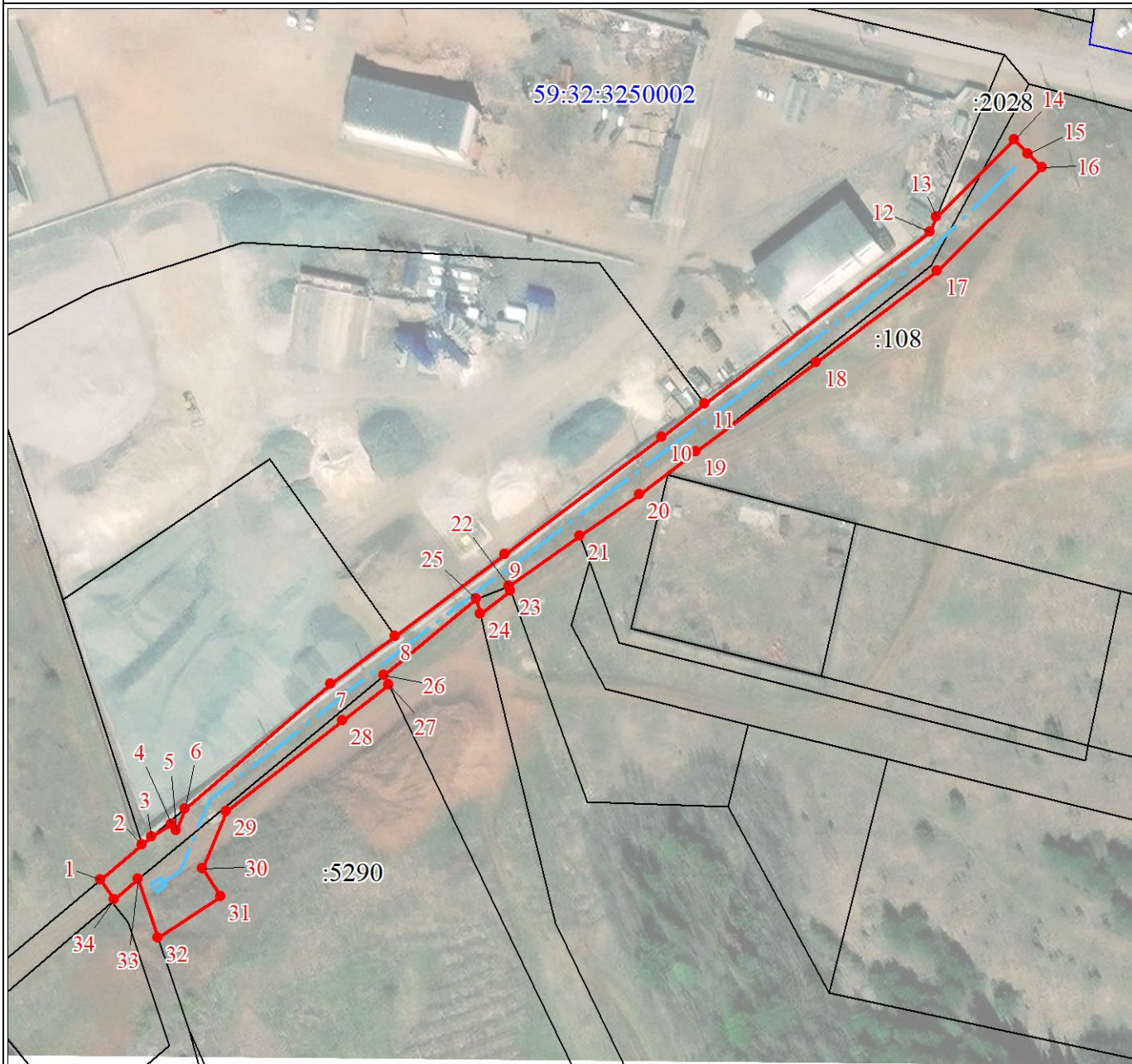
Сведения об объекте		
№ п/п	Характеристики объекта	Описание характеристик
1	2	3
1	Местоположение объекта	Пермский край, Пермский р-н
2	Площадь объекта ± величина погрешности определения площади ($P \pm \Delta P$), м²	2747 ± 18
3	Иные характеристики объекта	<p>1. Цель установления публичного сервитута: Размещение объектов электросетевого хозяйства, тепловых сетей, водопроводных сетей, сетей водоотведения, линий и сооружений связи, линейных объектов системы газоснабжения, нефтепроводов и нефтепродуктопроводов, их неотъемлемых технологических частей, если указанные объекты являются объектами федерального, регионального или местного значения, либо необходимы для организации электро-, газо-, тепло-, водоснабжения населения и водоотведения, подключения (технологического присоединения) к сетям инженерно-технического обеспечения, либо переносятся в связи с изъятием земельных участков, на которых они ранее располагались, для государственных или муниципальных нужд (далее также - инженерные сооружения)</p> <p>2. Срок публичного сервитута: Продолжительность: 49 лет</p> <p>3. Описание иной цели: Публичный сервитут в целях подключения (технологического присоединения) к сетям инженерно-технического обеспечения "Строительство ТП 10/0,4 кВ, ВЛ 10 кВ, ВЛ 0,4 кВ с установкой ПУ для электрообеспечения деревни Федотово (4500097654)"; правообладатель публичного сервитута - ПУБЛИЧНОЕ АКЦИОНЕРНОЕ ОБЩЕСТВО "РОССЕТИ УРАЛ", ОГРН 1056604000970, ИНН 6671163413, почтовый адрес: г. Пермь, ул.Инженерная, 17, адресе эл. почты - perm@rosseti-ural.ru, pe-ces@rosseti-ural.ru, срок на 49</p>

Раздел 2

Сведения о местоположении границ объекта					
1. Система координат МСК-59, зона 2					
2. Сведения о характерных точках границ объекта					
Обозначение характерных точек границ	Координаты, м		Метод определения координат характерной точки	Средняя квадратическая погрешность положения характерной точки (Mt), м	Описание обозначения точки на местности (при наличии)
	X	Y			




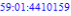
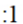

Сведения о местоположении границ объекта					
1. Система координат МСК-59, зона 2					
2. Сведения о характерных точках границ объекта					
Обозначение характерных точек границ	Координаты, м		Метод определения координат характерной точки	Средняя квадратическая погрешность положения характерной точки (Mt), м	Описание обозначения точки на местности (при наличии)
	X	Y			
1	2	3	4	5	6
1	508083.30	2211861.58	Аналитический метод	0.1	-
2	508092.08	2211872.06	Аналитический метод	0.1	-
3	508094.21	2211874.56	Аналитический метод	0.1	-
4	508097.51	2211879.61	Аналитический метод	0.1	-
5	508095.89	2211880.71	Аналитический метод	0.1	-
6	508101.38	2211882.98	Аналитический метод	0.1	-
7	508133.14	2211920.26	Аналитический метод	0.1	-
8	508145.47	2211936.77	Аналитический метод	0.1	-
9	508166.40	2211964.79	Аналитический метод	0.1	-
10	508196.28	2212004.75	Аналитический метод	0.1	-
11	508204.68	2212015.75	Аналитический метод	0.1	-
12	508248.78	2212073.41	Аналитический метод	0.1	-
13	508252.53	2212074.97	Аналитический метод	0.1	-
14	508272.19	2212094.84	Аналитический метод	0.1	-
15	508268.64	2212098.36	Аналитический метод	0.1	-
16	508265.09	2212101.88	Аналитический метод	0.1	-
17	508238.73	2212075.24	Аналитический метод	0.1	-
18	508215.42	2212044.30	Аналитический метод	0.1	-
19	508192.51	2212013.54	Аналитический метод	0.1	-
20	508181.68	2211999.15	Аналитический метод	0.1	-
21	508170.96	2211983.90	Аналитический метод	0.1	-
22	508158.25	2211965.81	Аналитический метод	0.1	-
23	508156.97	2211966.27	Аналитический метод	0.1	-
24	508151.04	2211958.37	Аналитический метод	0.1	-
25	508154.93	2211957.42	Аналитический метод	0.1	-
26	508135.37	2211933.84	Аналитический метод	0.1	-
27	508132.95	2211935.01	Аналитический метод	0.1	-
28	508123.77	2211923.31	Аналитический метод	0.1	-
29	508100.68	2211893.50	Аналитический метод	0.1	-
30	508085.98	2211887.43	Аналитический метод	0.1	-
31	508079.02	2211892.15	Аналитический метод	0.1	-
32	508068.45	2211876.08	Аналитический метод	0.1	-
33	508083.33	2211871.12	Аналитический метод	0.1	-
34	508078.07	2211865.00	Аналитический метод	0.1	-
1	508083.30	2211861.58	Аналитический метод	0.1	-
3. Сведения о характерных точках части (частей) границы объекта					
Обозначение характерных точек части границы	Координаты, м		Метод определения координат характерной точки	Средняя квадратическая погрешность положения характерной точки (Mt), м	Описание обозначения точки на местности (при наличии)
	X	Y			
1	2	3	4	5	6
-	-	-	-	-	-

План границ объекта



Масштаб 1:1600

Используемые условные знаки и обозначения:

	Характерная точка границы объекта
	Надписи номеров характерных точек границы объекта
	Граница объекта
	Обозначение кадастрового квартала
	Надписи кадастрового номера земельного участка
	Проектное местоположение инженерного сооружения